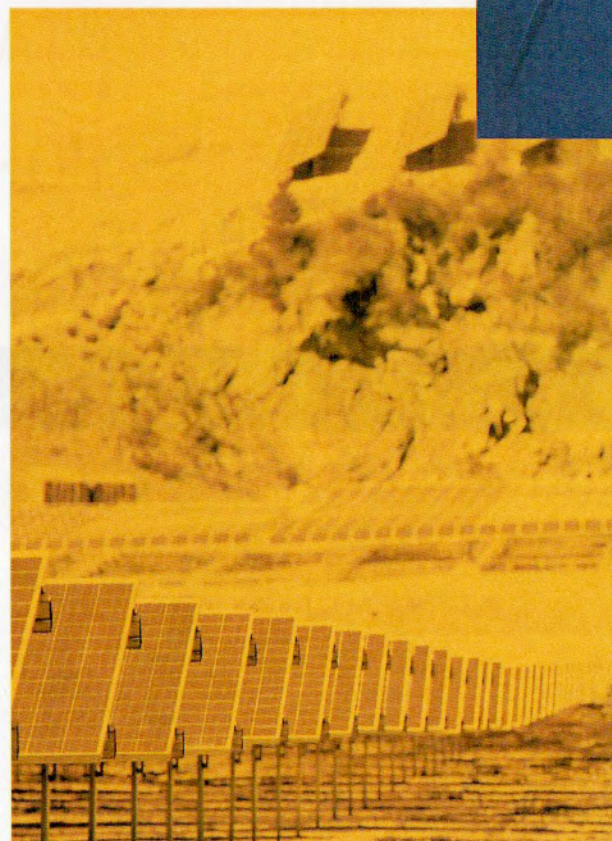
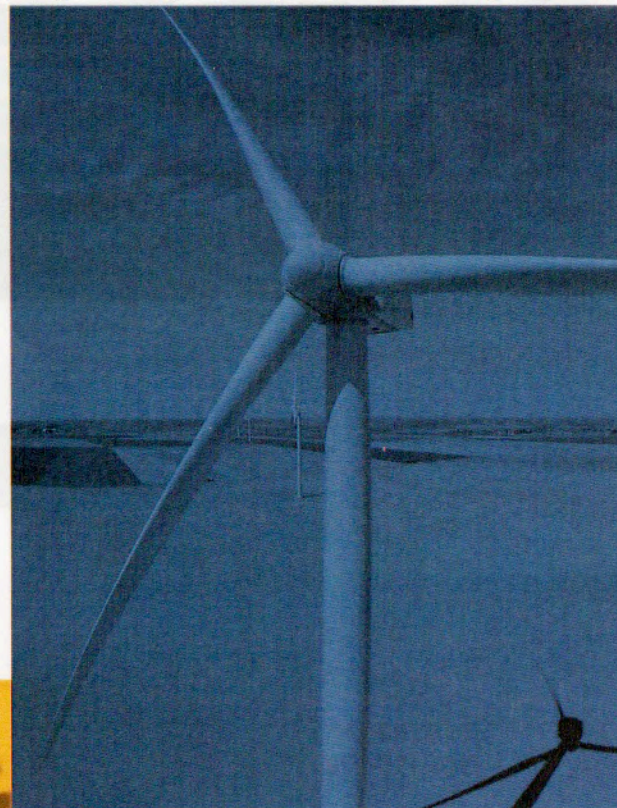


Commune de Lacour (82)

Site pour PPA

14/06/2021

Copie Ex Libris E.J



SOMMAIRE

01

PRÉSENTATION
DU GROUPE

02

NOS RÉFÉRENCES

03

CONTEXTE SOLAIRE
PHOTOVOLTAÏQUE

04

ÉTUDE DE
FAISABILITÉ DU
PROJET

05

PROPOSITION
FINANCIÈRE



01

PRÉSENTATION DU GROUPE

L'HISTOIRE DE LA SOCIÉTÉ



01

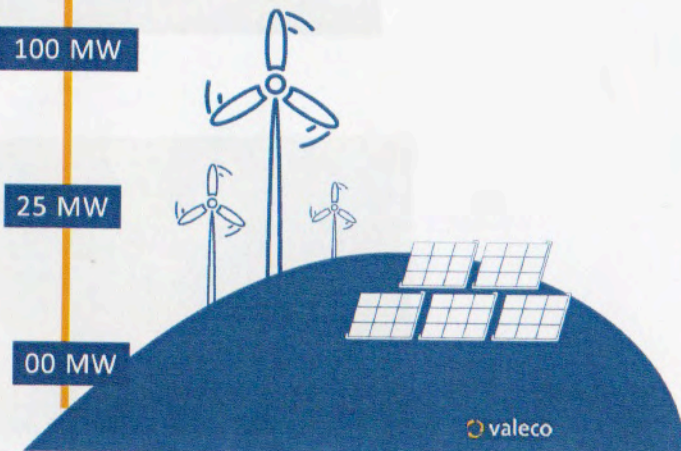
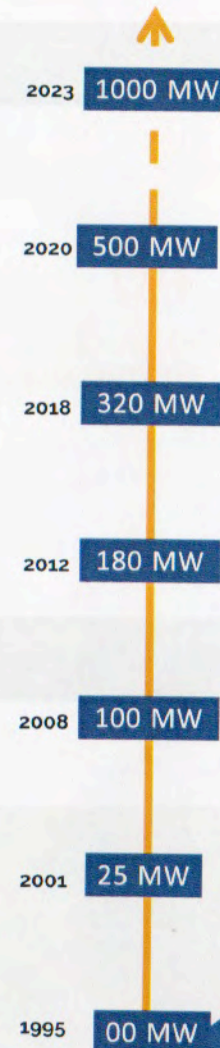
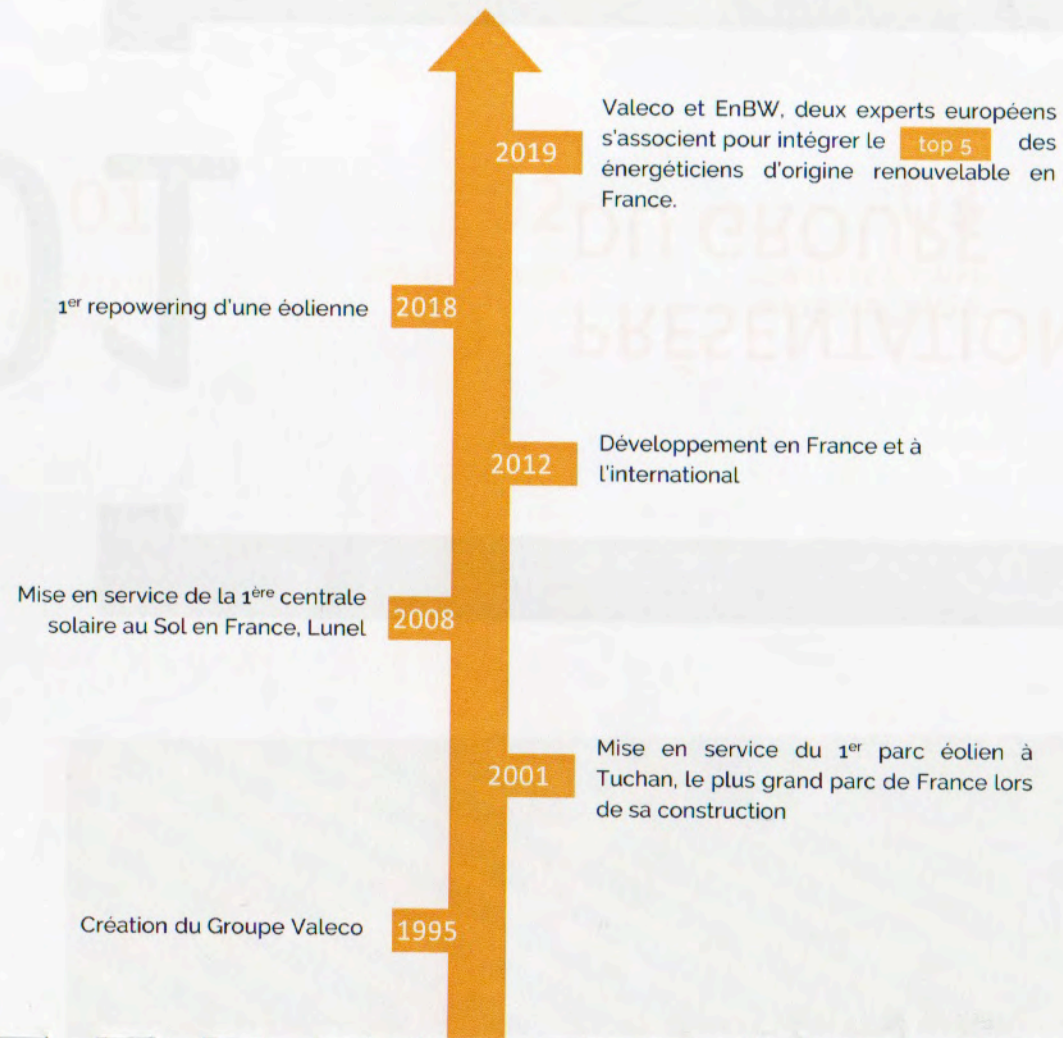
PRÉSENTATION DU GROUPE

02

03

04

05



NOTRE MÉTIER

La production d'énergies renouvelables au cœur de votre territoire de l'initiation du projet jusqu'à son démantèlement.

1 DÉVELOPPEMENT TERRITORIAL

- ☑ Identification des sites
- ☑ Études de faisabilité
- ☑ Concertation
- ☑ Maîtrise foncière

2 CONCEPTION DE PROJET

- ☑ Études d'impact
- ☑ Réflexion technique et ingénierie
- ☑ Obtention de l'autorisation environnementale



- ☑ Gestion d'actifs
- ☑ Marchés publics
- ☑ Caractéristiques de gisements et études de performances
- ☑ Financement de projets
- ☑ Audit de projets

4 EXPLOITATION MAINTENANCE

- ☑ Suivi de production
- ☑ Maintenance
- ☑ Vente d'énergie électrique et thermique
- ☑ Démantèlement

3 RÉALISATION

- ☑ Maîtrise d'ouvrage déléguée
- ☑ Génie écologique
- ☑ Réception et mise en service des centrales

01

PRÉSENTATION DU GROUPE

02

03

04

05

VALECO et EnBW

EN QUELQUES CHIFFRES

230

experts sur le territoire français répartis sur 8 agences

21 000 salariés et 10 agences en Europe

175

éoliennes en France

500 en Europe

37

parcs solaires en exploitation ou en construction en France

60 en Europe

+500 MW

réalisés, l'équivalent de la consommation de 462 000 habitants

3 350 MW réalisés, soit l'alimentation de 2 millions d'habitants

1

parc offshore flottant pilote

4 en Europe soit 188 éoliennes

2,5 MW

de centrales hydroélectriques

2 400 MW de centrales hydroélectriques



LES ENGAGEMENTS

« QUALITÉ et ENVIRONNEMENT »



Une certification « Qualité
Environnement »
ISO 9001 et 14001



Signature des chartes
Amorce et France Éolienne,
SER et
ENERPLAN.



Chantier vert



Une maîtrise de l'empreinte
écologique de la société

01

PRÉSENTATION DU GROUPE

02

03

04

05




VALECO et EnBW

EN QUELQUES CHIFFRES

02

NOS RÉFÉRENCES

NOS PROJETS PV SOLAIRE SOL EN FRANCE

-  Agences Valeco
-  Parcs PV au sol opérationnels à la fin 2020
-  Projets PV sol du développement à la construction



NOS RÉFÉRENCES

solaire sol

➤ Lunel (34)

1^{ère} centrale solaire au sol en France Métropolitaine



Surface de l'installation

1,50 ha



Mise en exploitation

2008



Équivalent consommation habitants avec chauffage

288



Puissance

500 kWc



Mesures environnementales

Convention conclue avec un berger local pour l'entretien du site grâce au pâturage

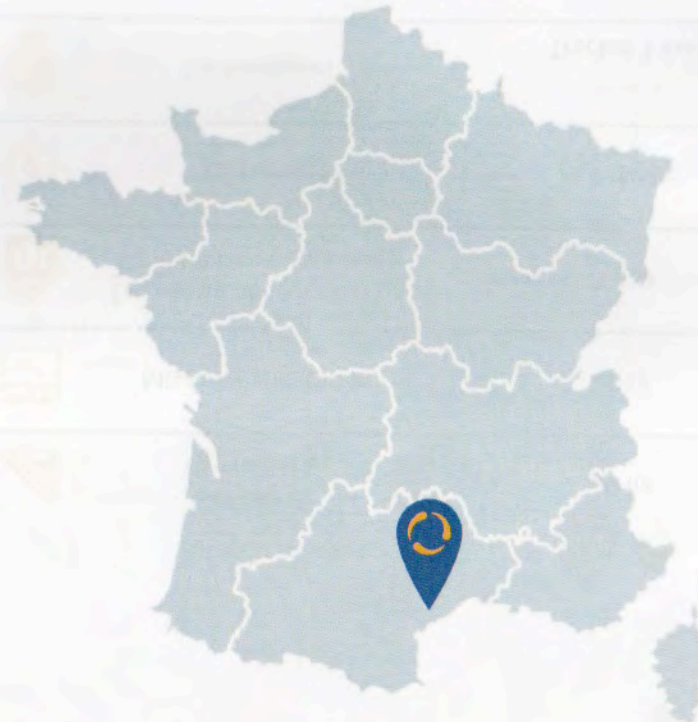


NOS RÉFÉRENCES

solaire sol

➤ Centrale solaire de Terres Rouges I (34)

Ancienne carrière



Surface de l'installation

15 ha



Mise en exploitation

2015



Équivalent consommation habitants avec chauffage

4 094



Puissance

7,1 MWc



Types de panneaux

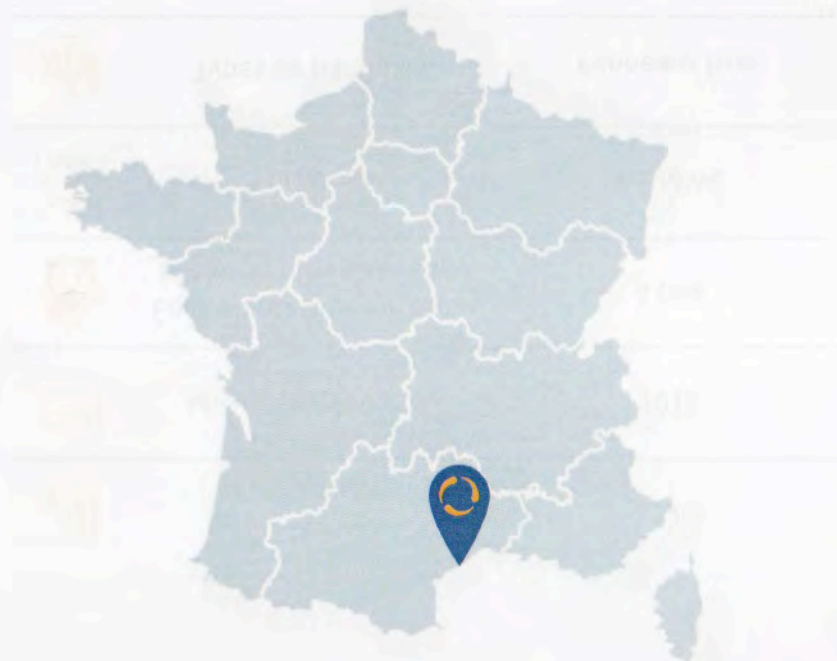
Panneaux fixes

NOS REFERENCES

solaire sol

➤ Centrale solaire de Terres Rouges II (34)

Ancienne Centre d'Enfouissement Technique
Projet lauréat d'un Appel d'Offres National 2014



Surface de
l'installation

10 ha



Mise en exploitation

2017



Équivalent consommation
habitants avec chauffage

3 229



Puissance

5,6 Mwc



Technologies

Tracker 1 axe

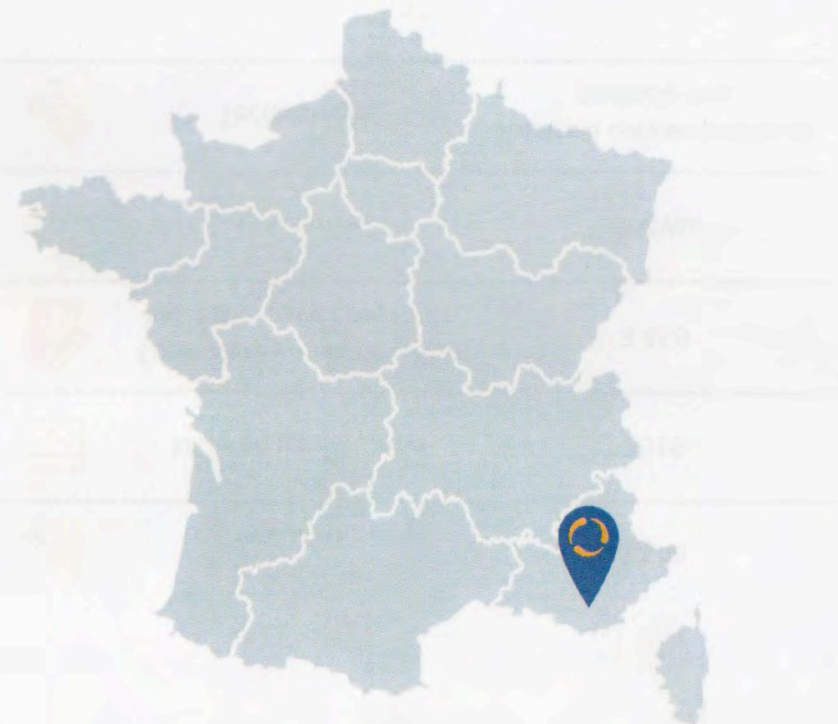
01
02
03
04
05

NOS RÉFÉRENCES

 **solaire sol**

➤ **Le Val (83)**

Ancienne friche industrielle
Projet lauréat d'un Appel d'Offres National 2012



Surface de l'installation

14 ha



Mise en exploitation

2015



Équivalent consommation habitants avec chauffage

4 151



Puissance

7,2 MWc



Technologies

Tracker 1 axe Exosun

NOS RÉFÉRENCES

 **solaire sol**

➤ **Mégasol (13)**

Projet lauréat de l'Appel d'Offres 2012
Sur une plateforme de recherche du CEA



Surface de l'installation

13 ha



Mise en exploitation

2016



Équivalent consommation habitants avec chauffage

3 459



Puissance

6 MWc



Technologies

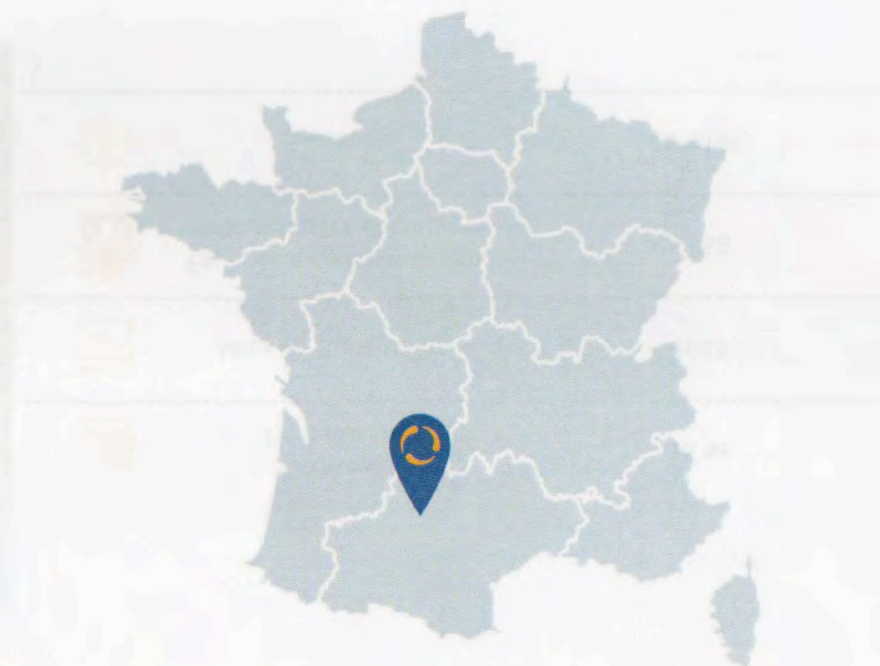
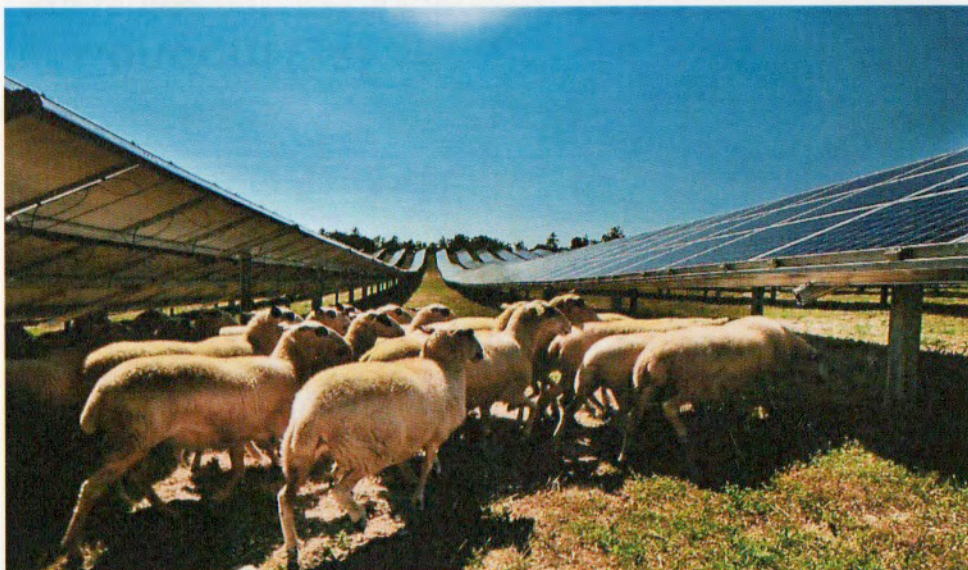
Solaire à concentration et centrale fixe

NOS REFERENCES

solaire sol

➤ **Sycala – Cahors (46)**

Implantée sur une réservation foncière de l'agglomération cadurcienne vouée au développement économique



Surface de l'installation

15 ha



Mise en exploitation

2011



Équivalent consommation habitants avec chauffage

4 613



Puissance

8 MWc

NOS REFERENCES

solaire sol

➤ **Condom (32)**

Implantée sur une ancienne zone d'activité économique



Surface de l'installation

18 ha



Mise en exploitation

2013



Équivalent consommation habitants avec chauffage

5 766



Puissance

10 MWc

NOS REFERENCES

solaire sol

➤ **Le Séquestre (81)**

Ancienne carrière

Projet lauréat de l'Appel d'Offres National 2012



Surface de
l'installation

9 ha



Mise en exploitation

2013



Équivalent consommation
habitants avec chauffage

2 306



Puissance

4 MWc



Modules

Modules Saint Gobain SOLAR –

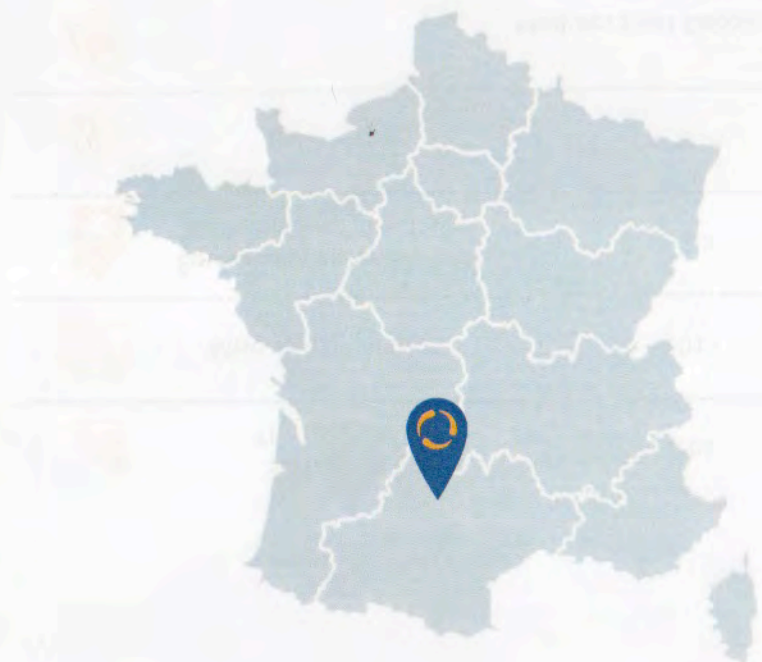
Couches minces (CIS)  valeco

NOS REFERENCES

solaire sol

➤ Decazeville – Aubin (12)

Projet lauréat de l'Appel d'Offres 2012
Ancienne mine de charbon



Surface de
l'installation

23,6 ha



Mise en exploitation

2016



Équivalent consommation
habitants avec chauffage

6 573



Puissance

11,4 MWc



Technologies

Tracker 1 axe

NOS REFERENCES

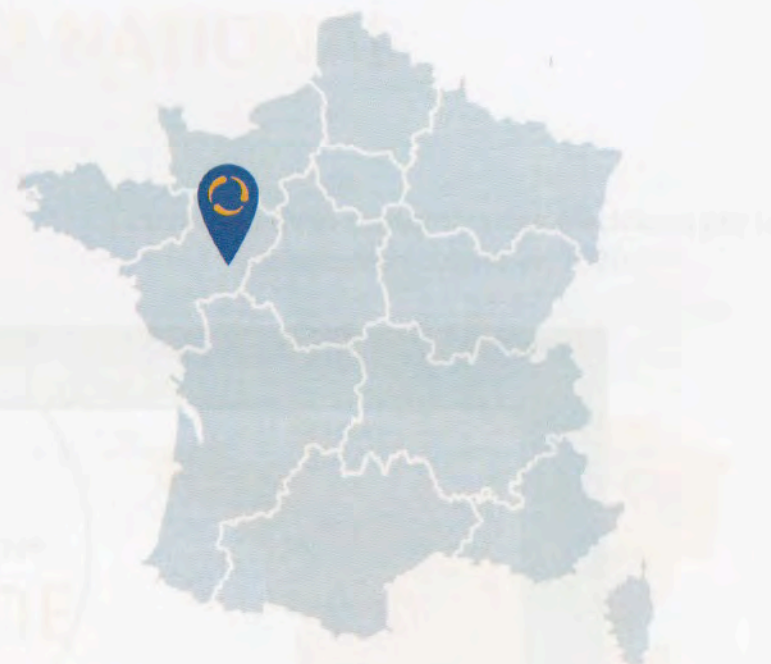
solaire sol

➤ **Ponts-de-Cé (49)**

Projet lauréat de l'Appel d'Offres de la CRE 4.1

Ancien centre d'enfouissement technique

Projet réalisé en partenariat avec la Société d'Economie Mixte Alter Energie



Surface de l'installation

14 ha



Mise en exploitation

2019



Équivalent consommation habitants avec chauffage

5 304



Puissance

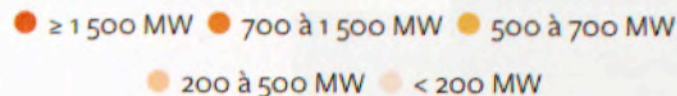
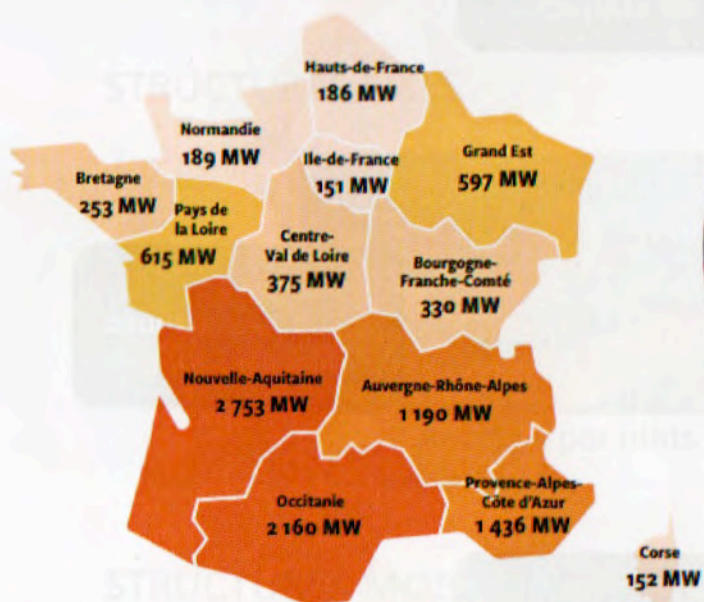
9,2 MWc

03

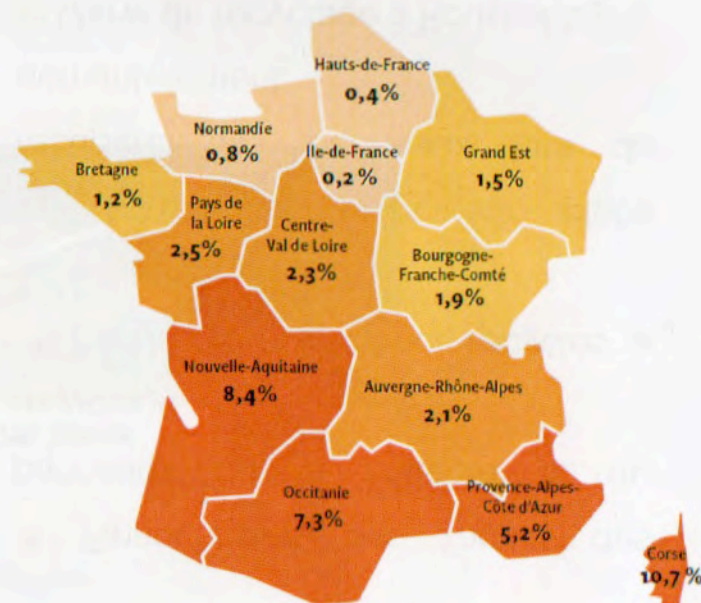
CONTEXTE DU SOLAIRE PHOTOVOLTAÏQUE

CONTEXTE SOLAIRE NIVEAU NATIONAL

Puissance solaire installée par région au 31 Décembre 2020 (RTE)



Couverture de la consommation électrique par la production solaire en 2020



Objectifs PPE parc photovoltaïque

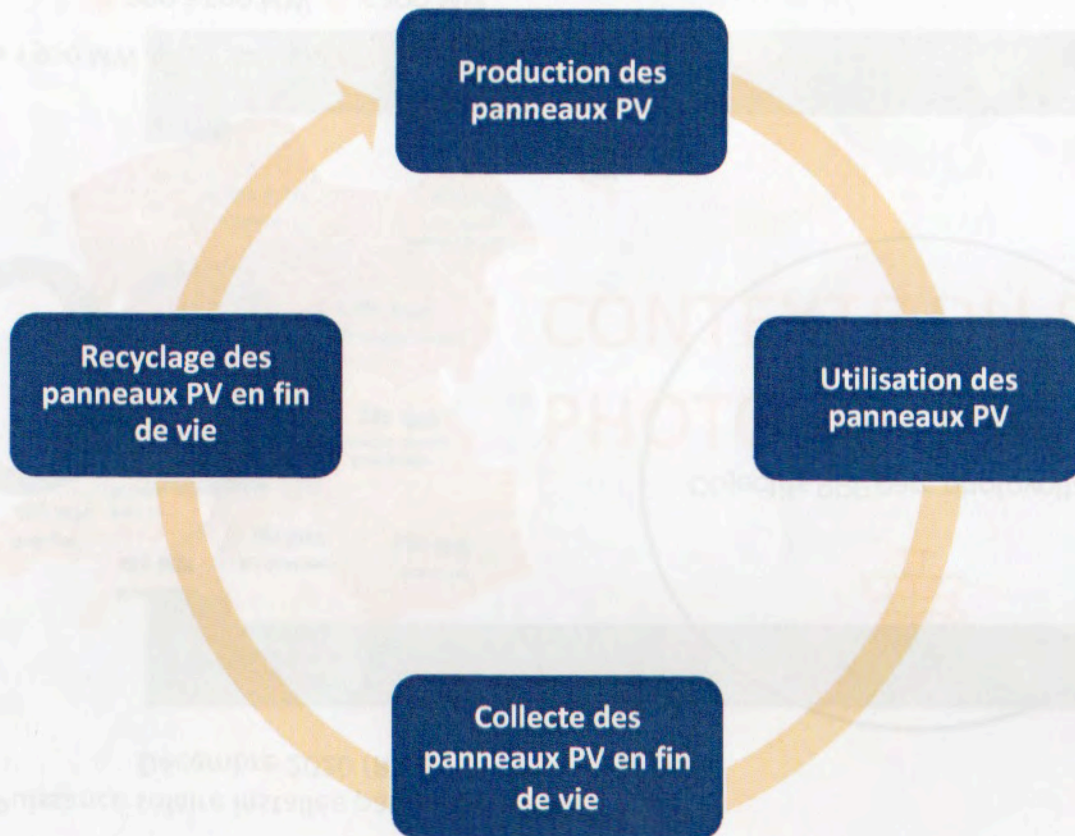
- 2018 : 10 200 MW
- 2023 : 20 600 MW
- 2028 : 40 000 MW

Afin de répondre aux objectifs européens, la France doit produire 40 % de son électricité à partir de sources renouvelables à l'horizon 2030, contre 23 % en 2019.

Panorama 31 Décembre 2020

- ↗ Puissance installée : 10 387 MWc
- ↗ Production : 12,6 TWh en un an
- ↗ Taux de couverture : 2,9% de la consommation électrique française en un an

FIN DE VIE DES PANNEAUX



- Financement dès l'achat des panneaux de la collecte et du recyclage
- Panneaux aujourd'hui recyclés à hauteur de 95 %
- PV CYCLE vient sur place récupérer les panneaux lors du démantèlement
- Usine de recyclage à Rousset (13)
- VALECO est responsable du reste du démantèlement

TECHNOLOGIE DES STRUCTURES

LES DIFFÉRENTS TYPES DE STRUCTURES UTILISABLES

STRUCTURES FIXES

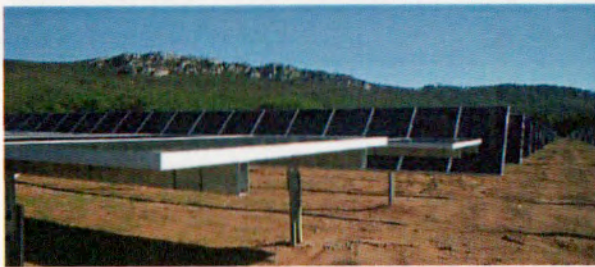


↗ Ancrage par plots bétons



↗ Ancrage par pieux vibrofoncés

STRUCTURES MOBILES (DITES SUR TRACKER)



↗ Sur un seul axe

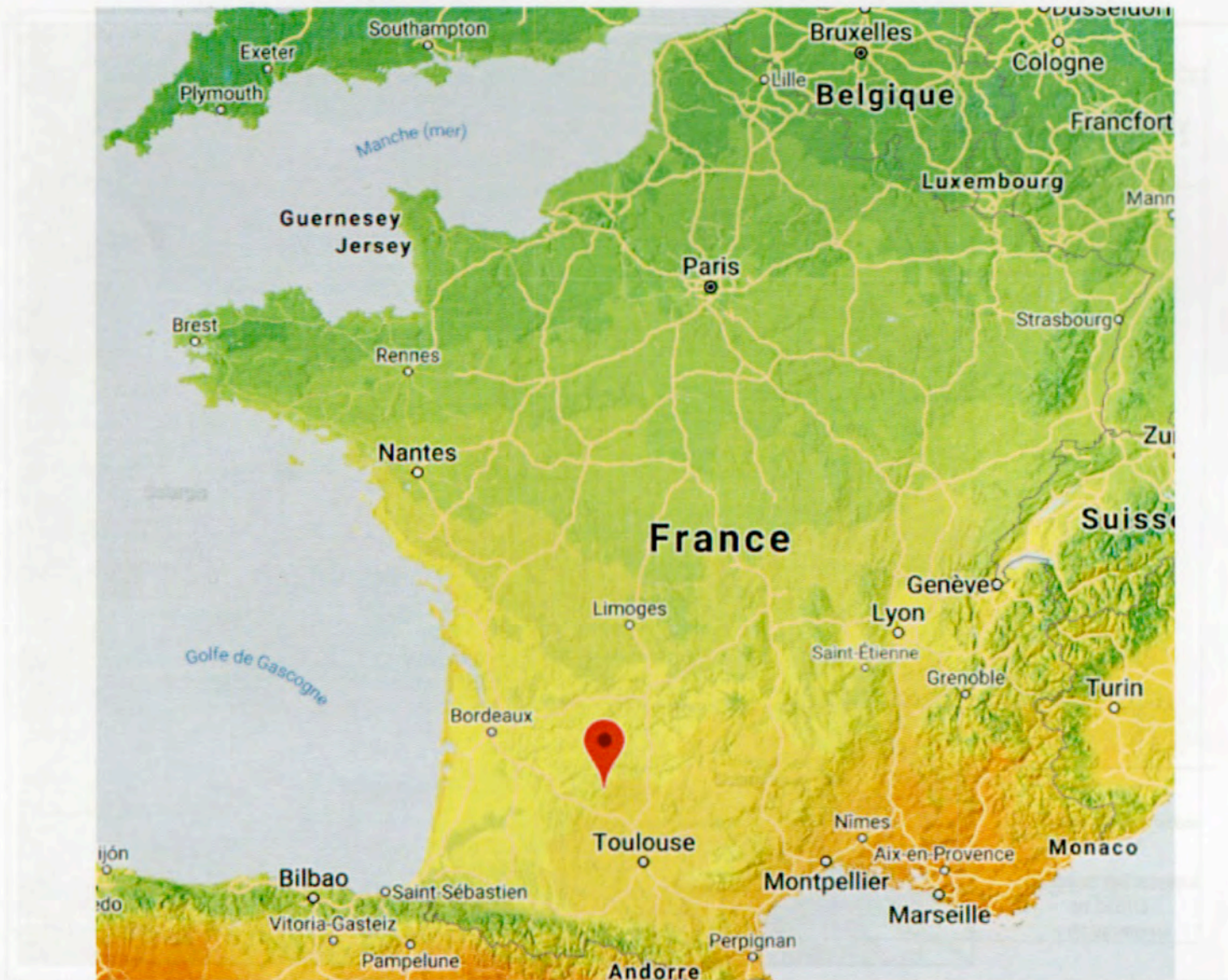


↗ Sur deux axes

04

ÉTUDE DE FAISABILITÉ
DU PROJET

ÉTUDE DE FAISABILITÉ

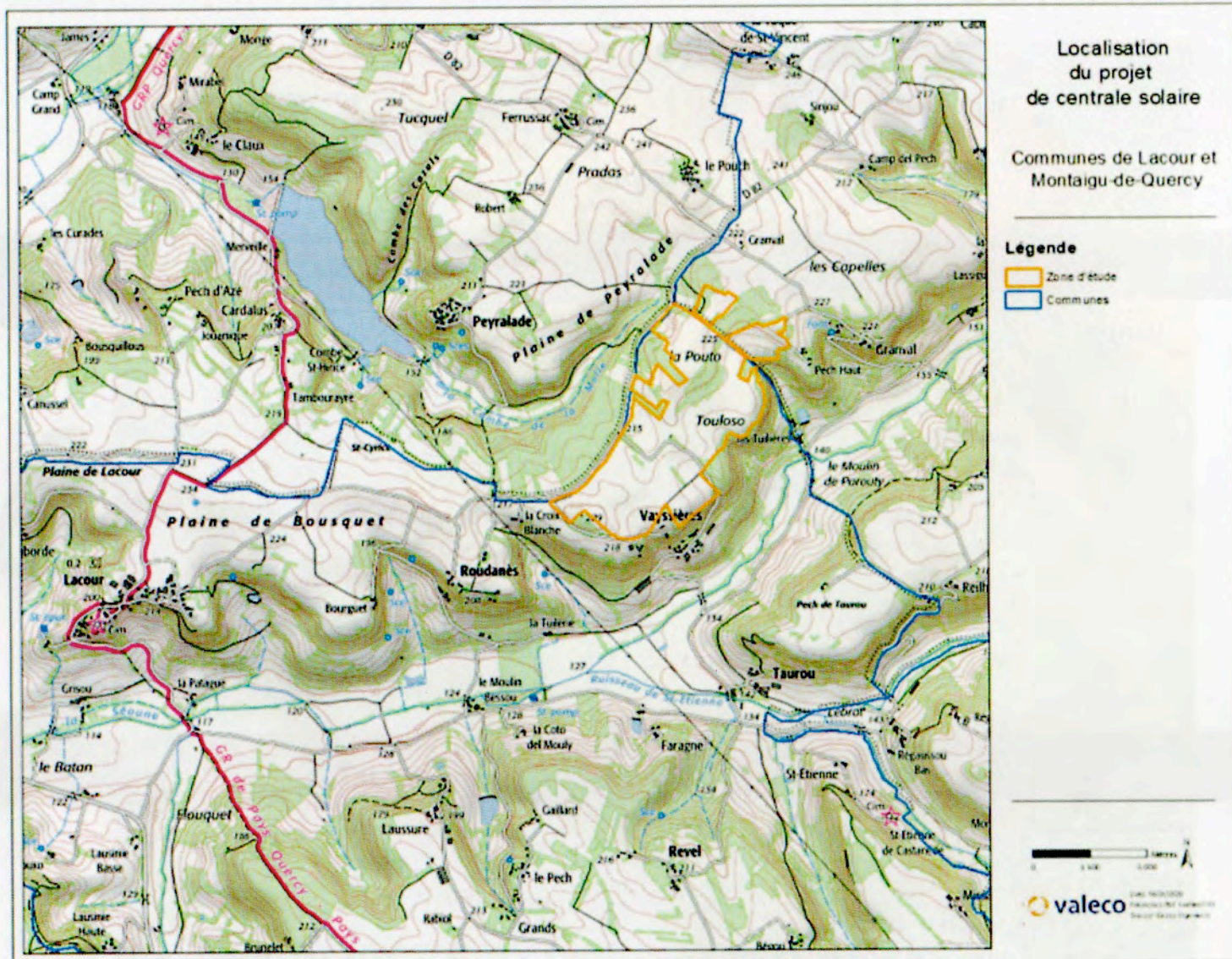


↗ Département du 82

↗ Commune de Lacour

↗ Potentiel solaire : 1 359
heures de plein ensoleillement
par an

LOCALISATION DU SITE

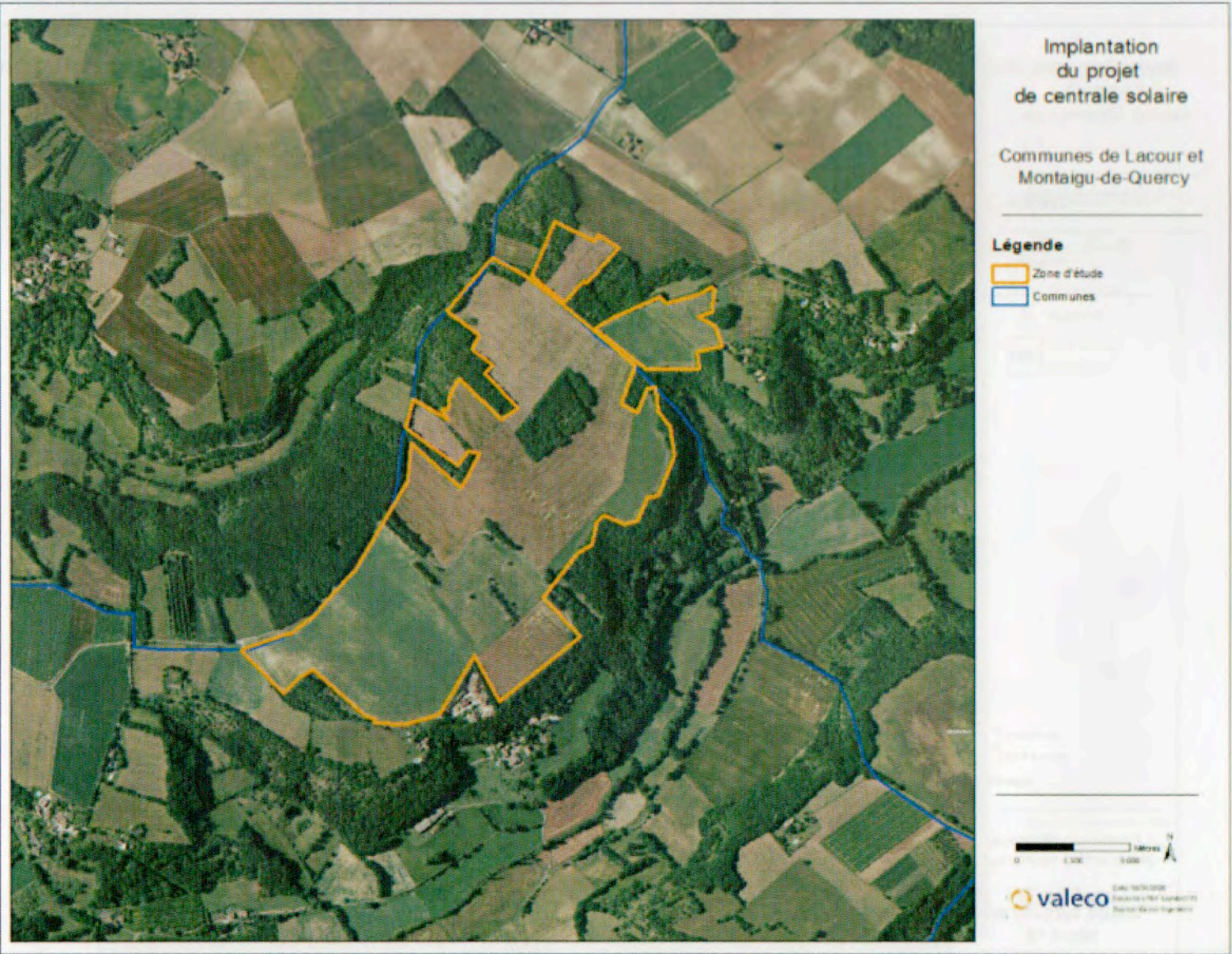


↗ 170 habitants

↗ 14.33 km²

↗ 12 hab / km²

CARACTÉRISTIQUES DU SITE



➤ Surface totale : 52 ha

➤ Surface utile : 46 ha

➤ Parcelles appartenant aux familles Valentin, Barthelemy et Viallaret

CARACTÉRISTIQUES DU SITE



01
02
03
04
05



Nombre de panneaux 115 000



Surface de l'installation (ha) 46



Puissance installée (MW) 53,18



Fonctionnement à la puissance crête (h) 1316

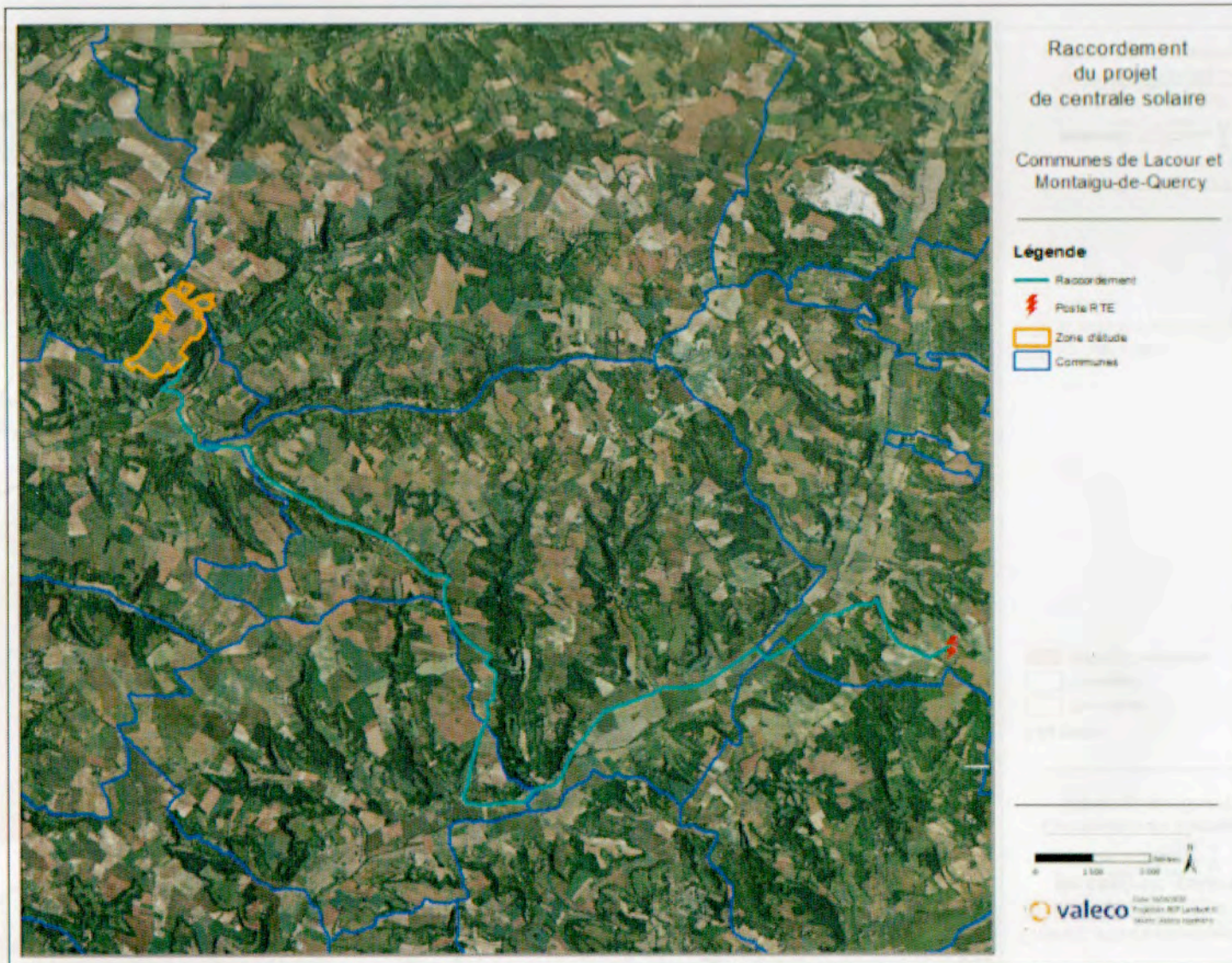


Energie produite (GWh) 70



Équivalent consommation habitants avec chauffage 32 340

POSTE ENVIRONNANT

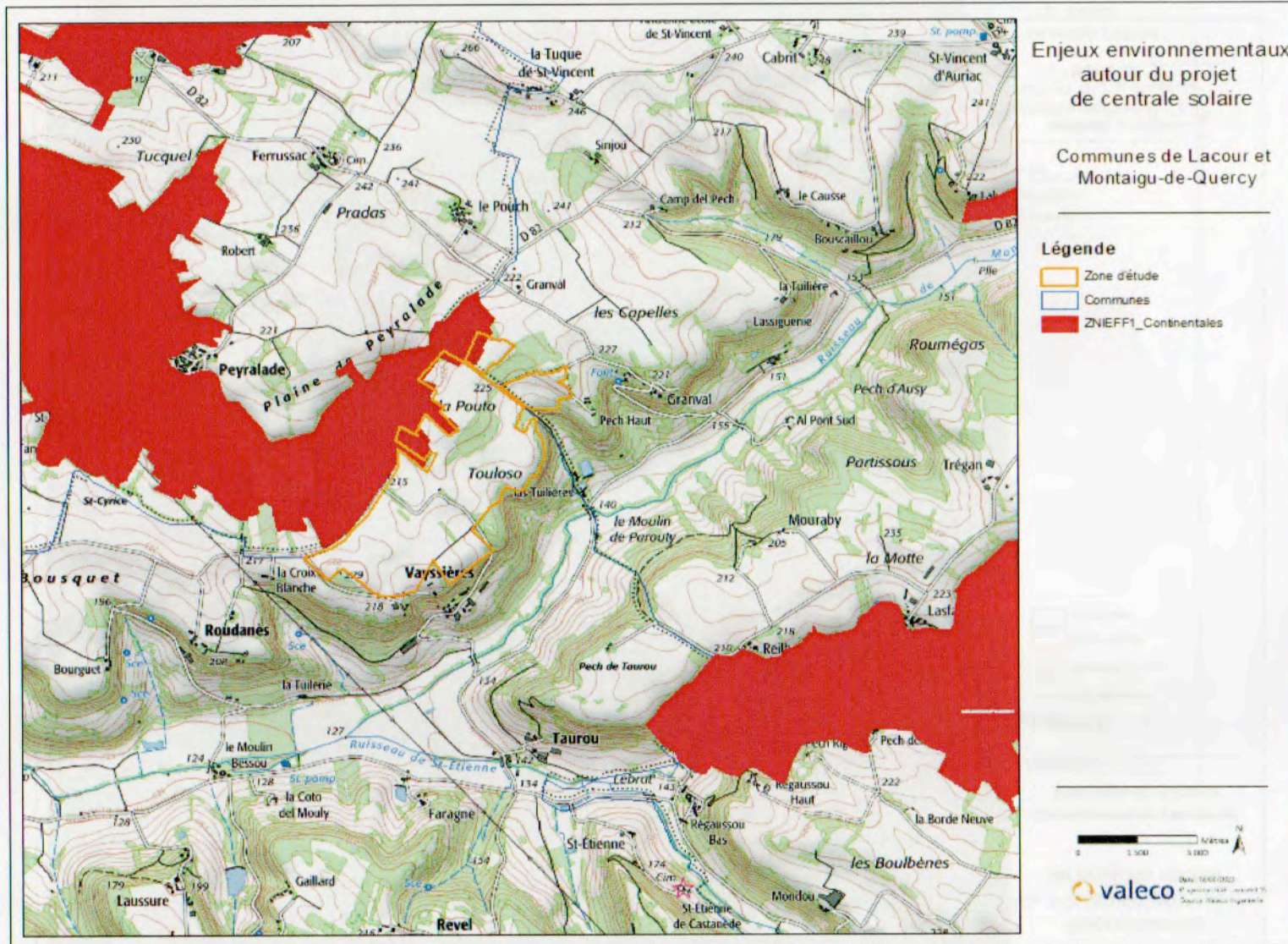


➤ Poste : Lauzerte (63 kV)

➤ Capacité théorique d'accueil :
17,3 MW

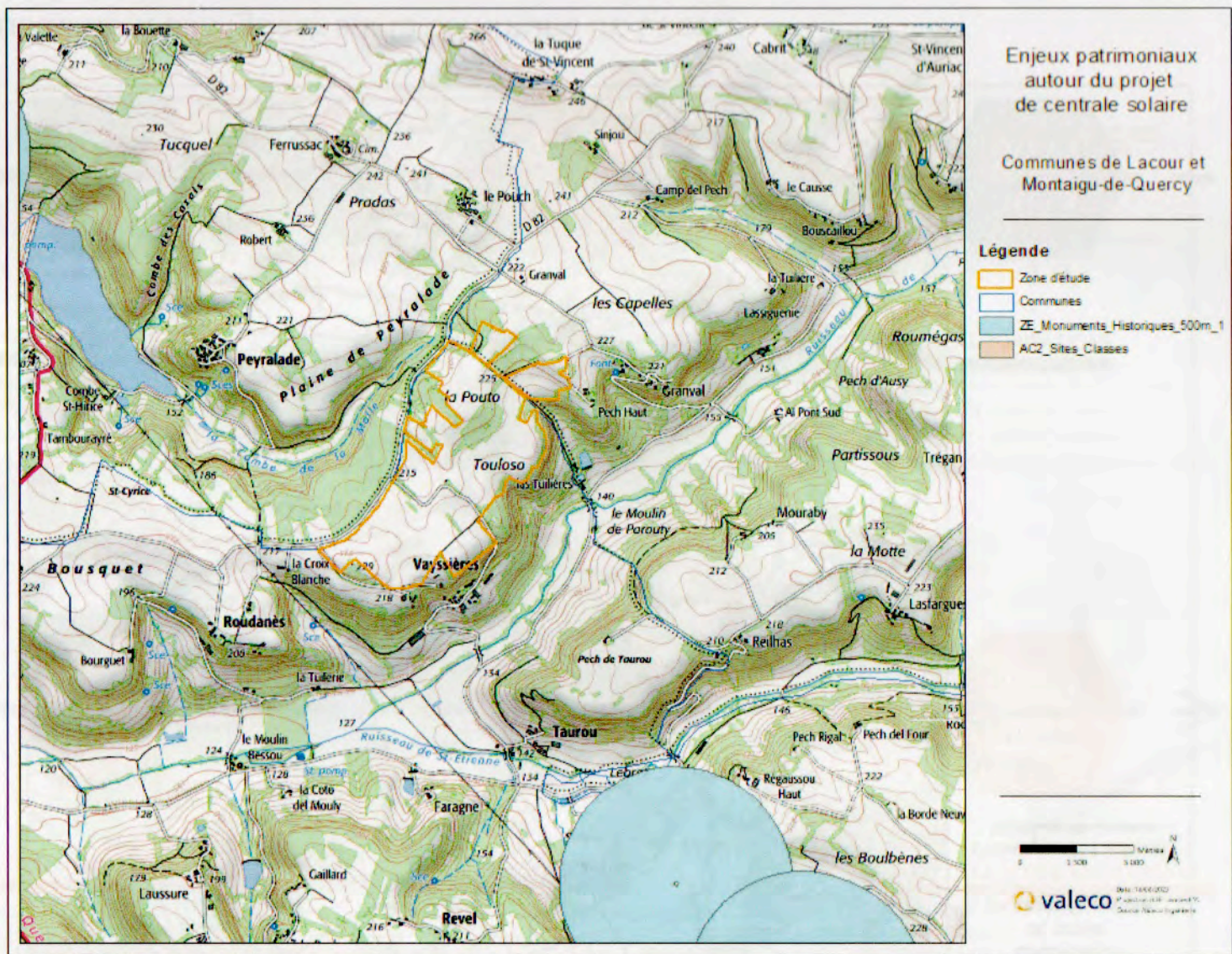
➤ Distance : 16 km par la route

SUR LE PLAN ENVIRONNEMENTAL



➤ ZNIEFF 1 en frontière du site : « Penchants d'Auriac »

SUR LE PLAN PATRIMONIAL

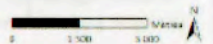


Enjeux patrimoniaux
autour du projet
de centrale solaire

Communes de Lacour et
Montaigu-de-Quercy

Légende

- Zone d'étude
- Communes
- ZE_Monuments_Historiques_500m_1
- AC2_Sites_Classes

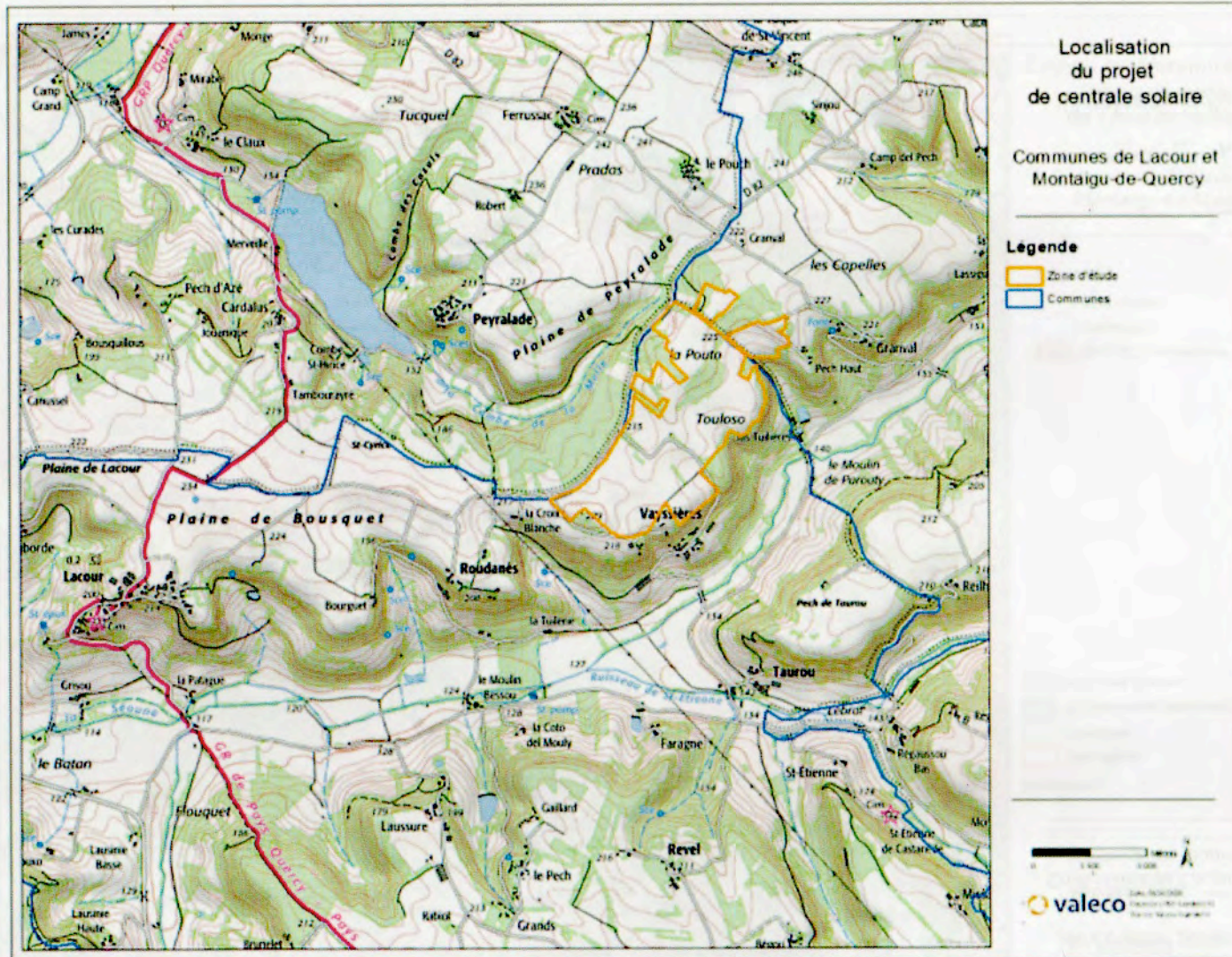


valeco
Date: 14/06/2012
Plan: Lacour et Montaigu-de-Quercy
Source: IGN, IGN/Leica

01
02
03
04
05
ETUDE DE FAISABILITE

➤ Monument historique « Eglise Saint Etienne de Castanède » sur la commune de Lacour (à 1,6 km).

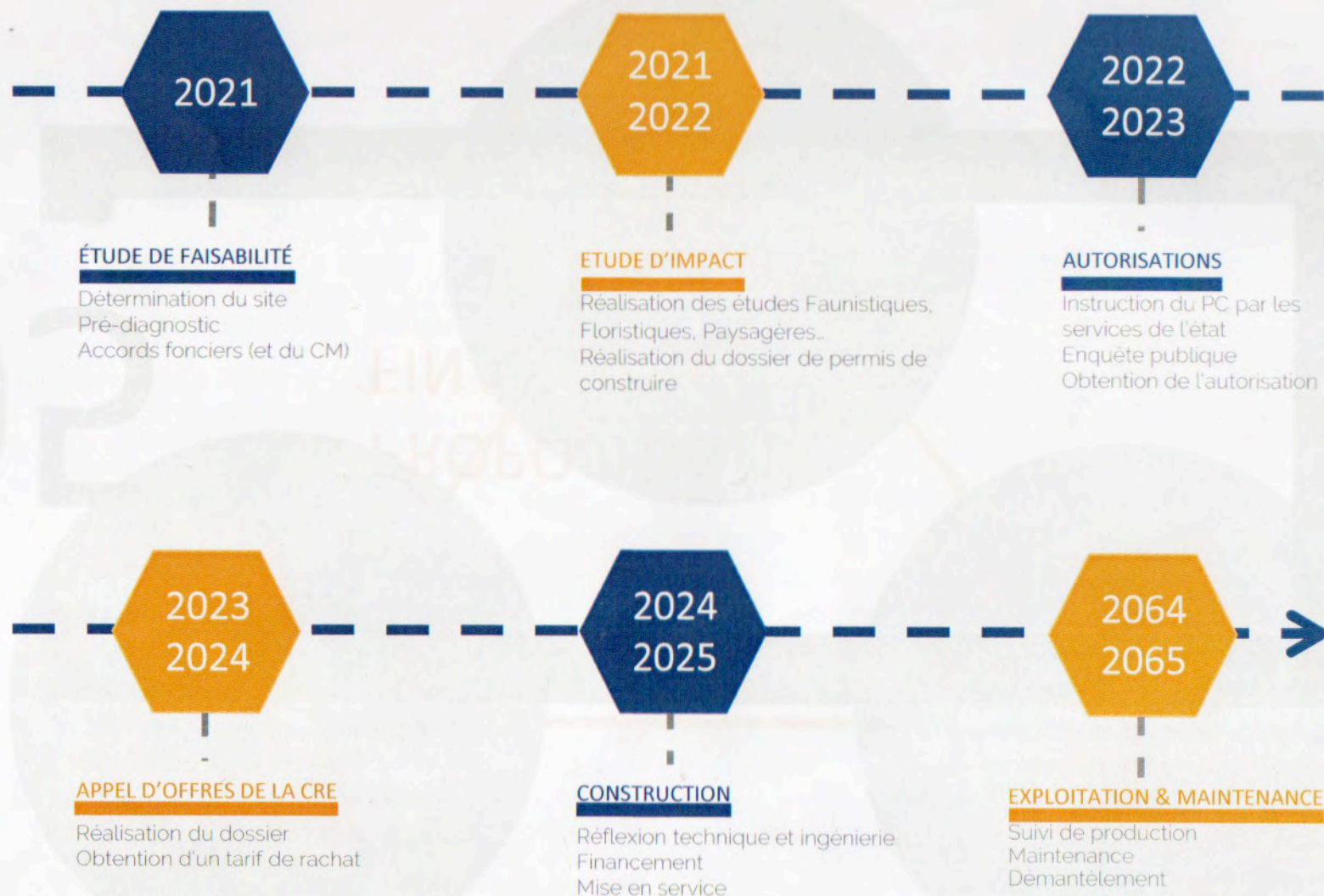
SUR LE PLAN URBANISTIQUE



01
02
03
04
05
ETUDE DE FAISABILITE

- RNU actuellement en vigueur sur la commune de Lacour
- Pas de PLUi en cours sur la Communauté de Communes Pays de Serres en Quercy

CALENDRIER PRÉVISIONNEL



05

PROPOSITION FINANCIÈRE



➤ PNU actuellement en vigueur sur la commune de Lacour

➤ Pas de PU en cours sur la Communauté de Communes Pays de Serres en Quercy

➤ Consulter le site internet de la Communauté de Communes Pays de Serres en Quercy sur le site

PROPOSITION FINANCIÈRE

REDEVANCES FISCALES

- Taxe sur le Foncier Bâti (TFB)
- Contribution Economique et Territoriale (CET)
- Imposition Forfaitaire sur les Entreprises de Réseaux (IFER)

REDEVANCES LOCATIVES

- Perçues par le propriétaire foncier
- Par le biais d'un bail emphytéotique de 40 ans

TAXE D'AMÉNAGEMENT

Taxe reversée lorsque l'autorisation d'urbanisme est accordée

REDEVANCES LOCATIVES

➤ Un loyer annuel sera versé au propriétaire foncier en contrepartie de l'installation d'une centrale solaire au sol suite à la signature d'un bail emphytéotique.

➤ Cette redevance locative varie en fonction des caractéristiques du projet (surface, ensoleillement, distance au poste source, travaux de terrassement...)



LEXIQUE :

➤ Les **redevances locatives** correspondent au loyer versé annuellement au propriétaire foncier

➤ Les **hectares utiles** sont définis par la surface clôturée comprenant l'ensemble des installations de la future centrale solaire (panneaux photovoltaïques , pistes, postes de livraison...)

➤ Le **bail emphytéotique** est un bail immobilier conclu pour une longue durée (18 à 99 ans) par lequel le bailleur transfère des droits réels et confie son bien au preneur en contrepartie du paiement d'une redevance

REDEVANCES FISCALES

EN FISCALITÉ PROFESSIONNELLE UNIQUE

- TAXE FONCIERE SUR LE BATI (TFB)
- CONTRIBUTION ECONOMIQUE ET TERRITORIALE (CET):
 - La Cotisation Foncière des Entreprises (CFE)
 - La Cotisation sur la Valeur Ajoutée des Entreprises (CVAE):

$$\text{CET} = \text{CFE} + \text{CVAE}$$

- IMPOSITION FORFAITAIRE SUR LES ENTREPRISES DE RESEAUX (IFER)

RETOMBÉES FISCALES

Pour un projet de 53,18 MW sur une surface de 46 hectares

FISCALITÉ ANNUELLE PRÉVISIONNELLE

	COMMUNE DE LACOUR	CC DU PAYS DE SERRES EN QUERCY	DÉPARTEMENT DU 82
TFB (taxe sur le foncier bâti)	1 130 €	3 187 €	10 000 €
CVAE (cotisation sur la valeur ajoutée des entreprises)	/	12 240 €	10 855 €
CFE (cotisation foncière des entreprises)	4 729 €	5 029 €	/
IFER (impôt forfaitaire sur les entreprises de réseaux)	83 891 €	/	83 891 €
TOTAL	89 750€	20 456 €	104 746 €

TAXE D'AMÉNAGEMENT (VERSEMENT UNIQUE ET FORFAITAIRE)

Perçue par la collectivité en charge de la compétence urbanisme ADS : **92 000 € ***

* Selon la méthode de calcul suivante: (nombre de panneaux * 2 m²) × 10€ / m² × 4% (*)

avec une taxe d'aménagement de 4% pour l'exemple



Nina TREPOS

Chargée de Développement
Territorial Solaire
ninatrepos@groupevaleco.com
06 31 46 58 41

